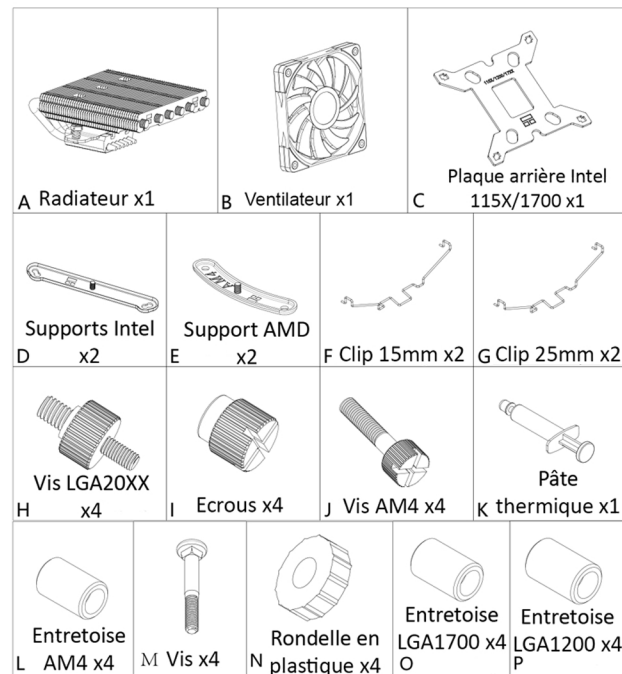
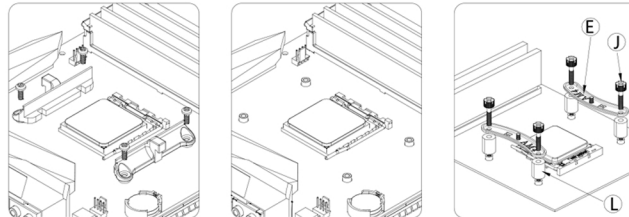


MANUEL SÉRIE AXP-120

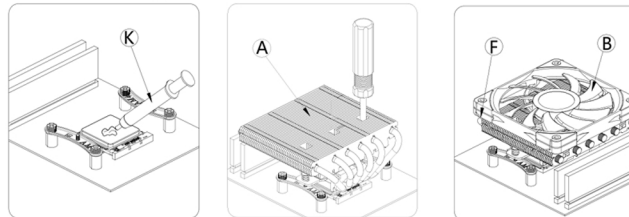
Accessoires



AMD AM4

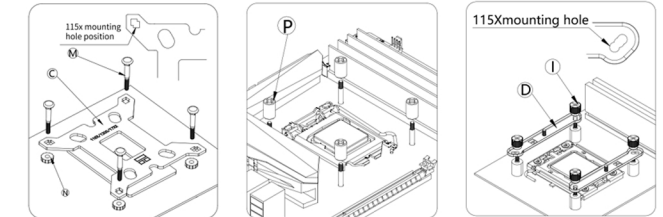


Retirer le support de fixation en plastique AMD AM4, garder la plaque arrière fixée, à l'aide des vis AM4 et entretoises installer les supports.

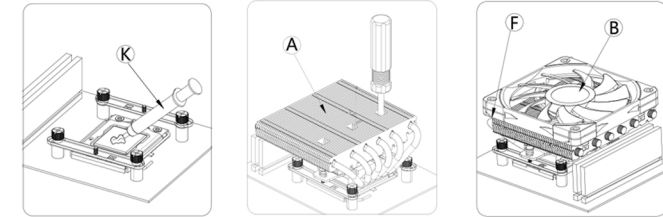


Appliquer une fine couche de pâte thermique, puis fixer le dissipateur ainsi que les ventilateurs.

INTEL LGA115X/1200

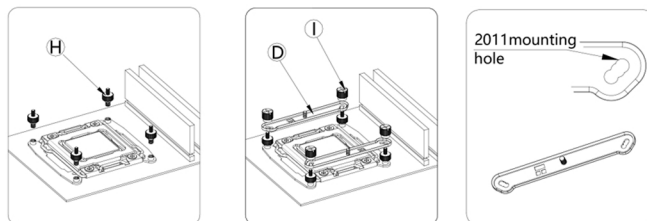


Ajuster la position de la plaque arrière. Placer la plaque arrière derrière la carte-mère, mettre en place les entretoises et les supports LGA115X/1200 puis fixer avec les vis.

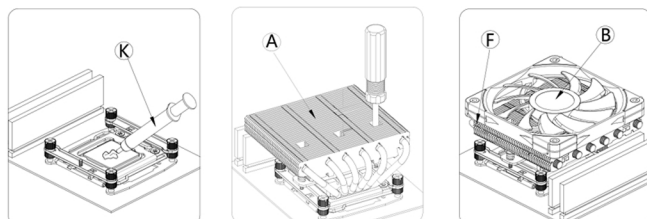


Appliquer une fine couche de pâte thermique, puis fixer le dissipateur ainsi que les ventilateurs.

INTEL LGA20XX

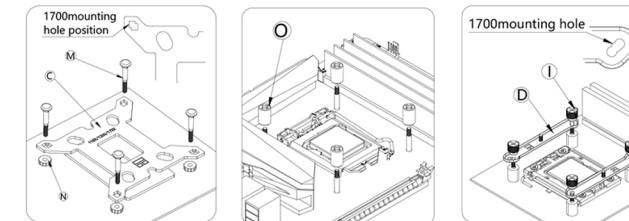


Mettre en place les vis LGA20XX, placer les supports Intel et fixer avec les écrous.

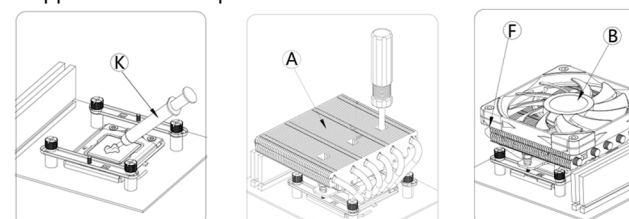


Appliquer une fine couche de pâte thermique, puis fixer le dissipateur ainsi que les ventilateurs.

INTEL LGA1700

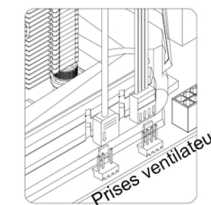


Ajuster la position de la plaque arrière. Placer la plaque arrière derrière la carte-mère, mettre en place les entretoises et les supports LGA1700 puis fixer avec les vis.

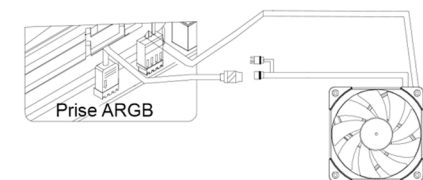


Appliquer une fine couche de pâte thermique, puis fixer le dissipateur ainsi que les ventilateurs.

Branchement des ventilateurs



Brancher le connecteur 4PINS PWM du ventilateur à la carte-mère CPU_FAN.



Pour les ventilateurs ARGB, pour contrôler les LED, connectez les prises 3 pins 5V au port prévu à cet effet sur la carte mère. Les LED ARGB peuvent être synchronisées en les reliant entre elles.