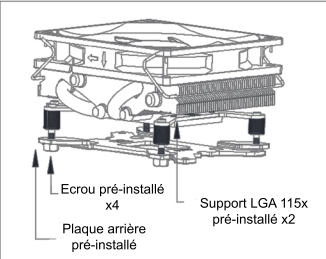


Manuel d’installation pour la série AXP-90

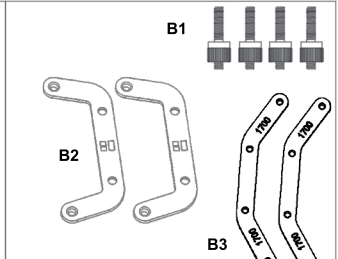
Accessoires



Ecrou pré-installé x4
Plaquette arrière pré-installée

Support LGA 115x pré-installé x2

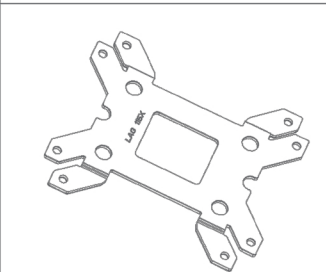
A Dissipateur x1



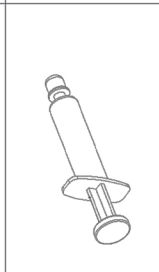
B1
B2
B3

Support Intel 1700 x2 / AMD x2 + Vis longue x4

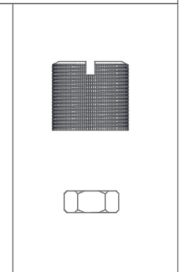
B



C Plaquette arrière LGA 115X / AM4 x1

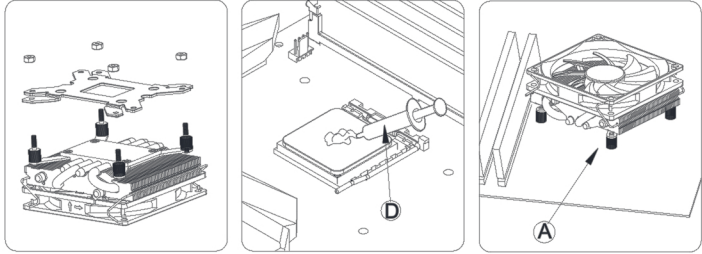


D Pâte thermique x1

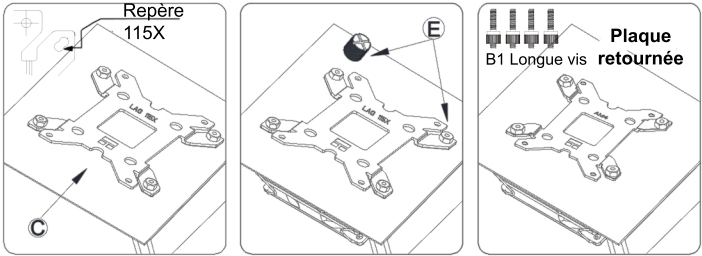


E Outils de serrage x1

INTEL LGA 115X /1200

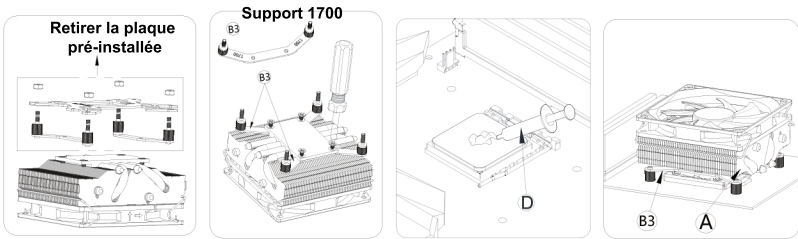


Retirer les écrous pré-installés et la plaque arrière. Appliquer de la pâte thermique sur le CPU, puis placer le dissipateur sur la carte-mère au dessus du CPU.

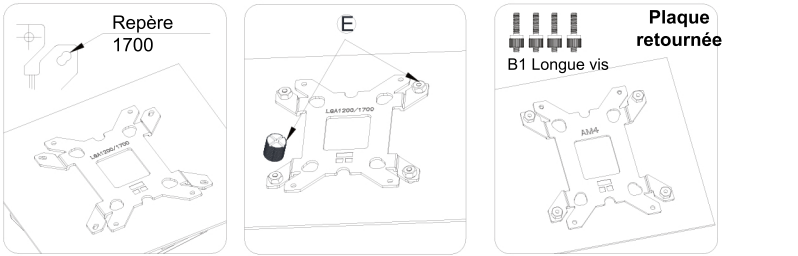


Installer la plaque arrière derrière la carte-mère, faites attention au sens de la plaque : le sticker AM4 est proche du bord de la carte-mère. Utiliser les écrous pour fixer le dissipateur à l'aide de l'outils de serrage. Si il y a des interférences avec la carte-mère et la plaque arrière, vous pouvez retourner la plaque.

INTEL LGA 1700

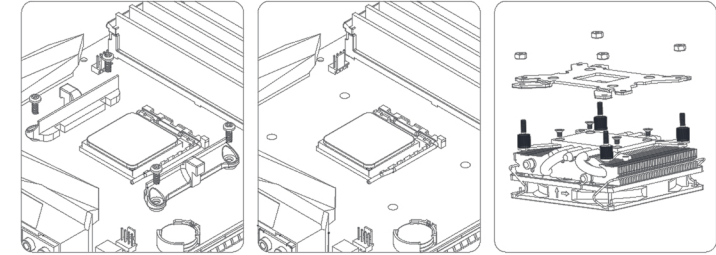


Retirer les écrous pré-installés et la plaque arrière. Appliquer de la pâte thermique sur le CPU, puis placer le dissipateur sur la carte-mère au dessus du CPU.

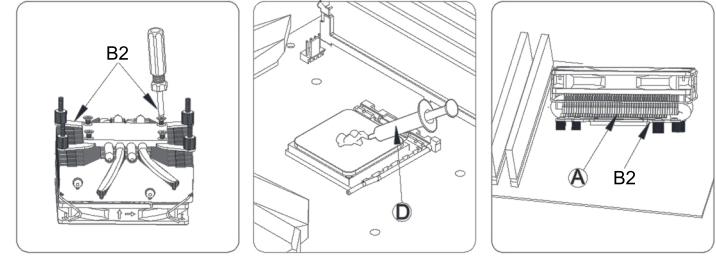


Installer la plaque arrière derrière la carte-mère, faites attention au sens de la plaque : le sticker AM4 est proche du bord de la carte-mère. Faire attention aux repères de la plaque. Utiliser les écrous pour fixer le dissipateur à l'aide de l'outils de serrage. Si il y a des interférences avec la carte-mère et la plaque arrière, vous pouvez retourner la

AMD AM4

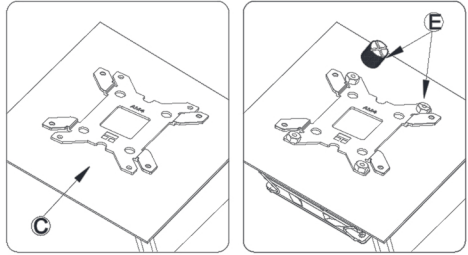


Retirer le plastique d'origine, la plaque arrière, les 4 écrous et les 2 supports du dissipateur.

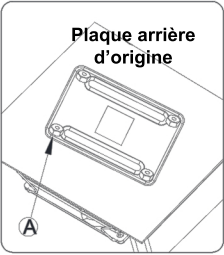


Remplacer les supports d'origine par les support AMD (B2). Appliquer de la pâte thermique sur le CPU, puis placer le dissipateur sur la carte-mère au dessus du CPU.

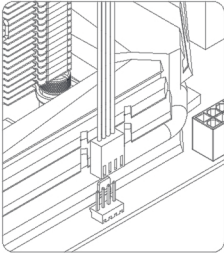
AMD AM4



Installer la plaque LGA 115X / AM4 derrière la carte-mère. Le sens de la plaque arrière doit être du côté où le texte AM4 est vers l'extérieur. Utiliser l'outils de serrage pour serrer les boulons. **Faites très attention au sens de la plaque arrière.**



Si il y a des interférences à l'arrière de la carte-mère, veuillez inverser le sens de la plaque arrière. Le texte «AM4» doit être vers l'extérieur.



Branchement du ventilateur

1. Retirer le film plastique du radiateur.
2. Faites attention au sens de la plaque arrière.

Veuillez suivre le guide d'installation avant d'installer ce produit. Veuillez NE PAS modifier ou désassembler ce produit. S'il vous plaît garder ce produit à l'écart des enfants. S'il vous plaît ne pas utiliser ce produit pour l'environnement non-PC. Veuillez ne PAS appliquer trop de pâte thermique, cela réduirait la conductivité thermique et les performances de refroidissement! Pour éviter les chocs électriques, mettez le système hors tension, puis débranchez-le avant de commencer l'installation.