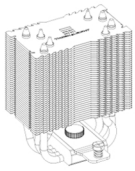

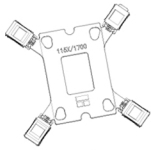
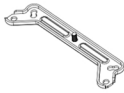





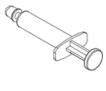

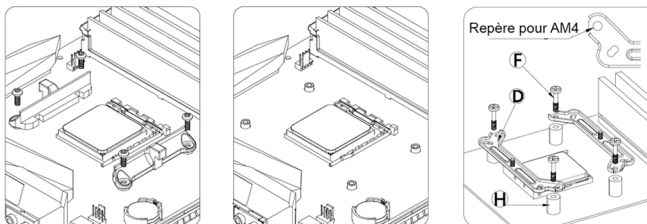


Série Assassin X 90 SE

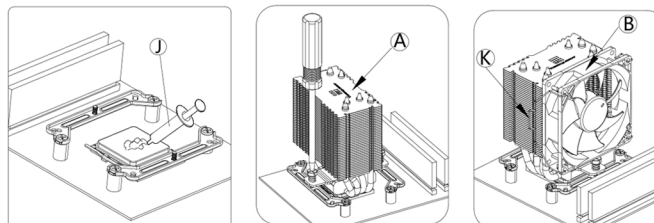
Accessoires

			
A Radiateur x1	B Ventilateur x1	Plaque arrière Intel C 115X/1700 x1	
			
Support AMD / Intel x2	Vis Intel x4	Vis AM4 x4	Entretoise 115X/1200 x4
			
Entretoise AMD x4	Entretoise 1700 x4	Pâte thermique x1	Clips ventilateur x2

AMD AM4/AM5

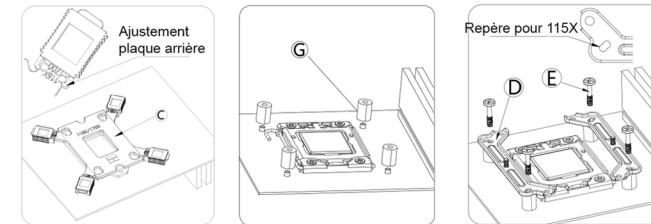


Retirer le support de fixation en plastique AMD AM4, garder la plaque arrière fixée, à l'aide des vis AMD et entretoises installer les supports.

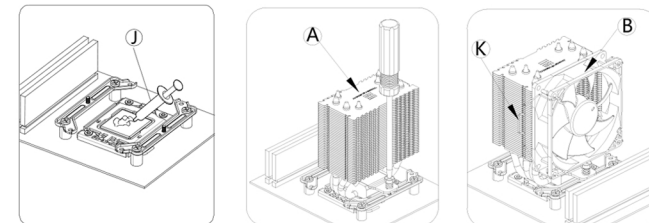


Appliquer une fine couche de pâte thermique, puis fixer le dissipateur ainsi que le ventilateur à l'aide des clips.

INTEL LGA115X/1200

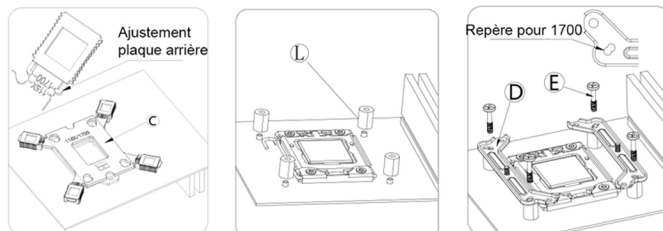


Ajuster la plaque arrière selon le CPU. Placer la plaque arrière derrière la carte-mère, mettre en place les entretoises et les supports LGA115X/1200 puis fixer avec les vis.

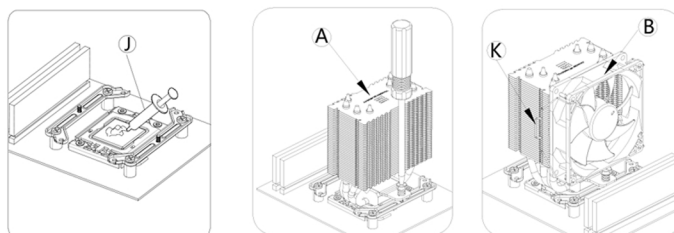


Appliquer une fine couche de pâte thermique, puis fixer le dissipateur ainsi que le ventilateur à l'aide des clips.

INTEL LGA1700

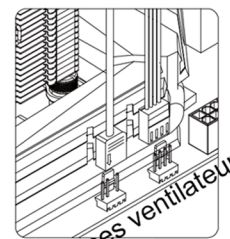


Ajuster la plaque arrière selon le CPU. Placer la plaque arrière derrière la carte-mère, mettre en place les entretoises et les supports LGA1700 puis fixer avec les vis.

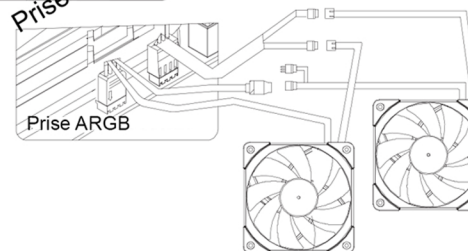


Appliquer une fine couche de pâte thermique, puis fixer le dissipateur ainsi que le ventilateur à l'aide des clips.

Branchement du ventilateur



Brancher le connecteur 4PINS PWM du ventilateur à la carte-mère. Si vous avez deux ventilateurs, veuillez utiliser le câble en Y.



Pour les ventilateurs ARGB, pour contrôler les LED, connectez les prises 3Pins 5V à la prise sur la carte-mère prévu à cette effet ou à un contrôleur prévu. Les LED peuvent être synchronisés en branchant les ventilateurs entre eux.