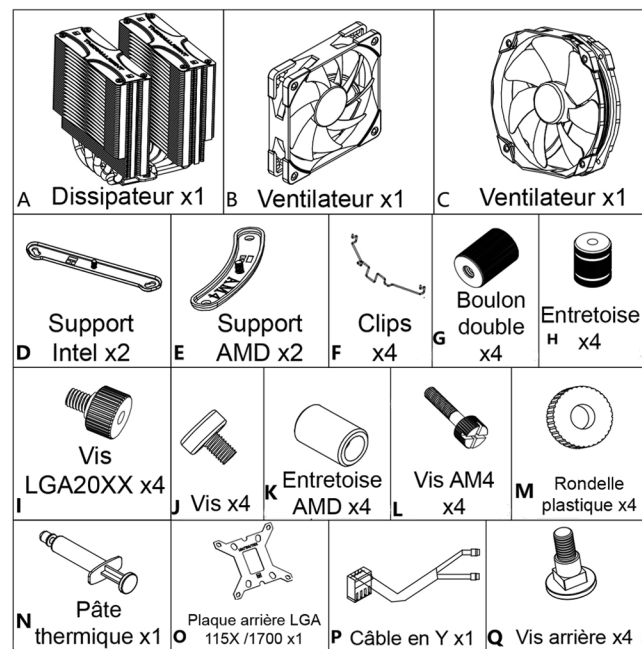
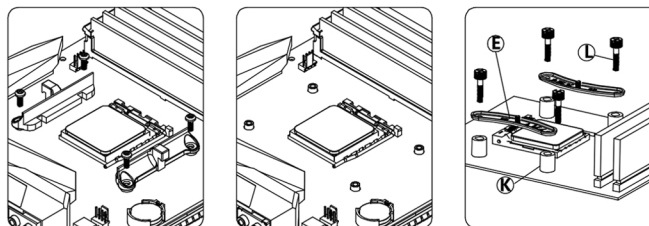


Manuel Frost Commander 140

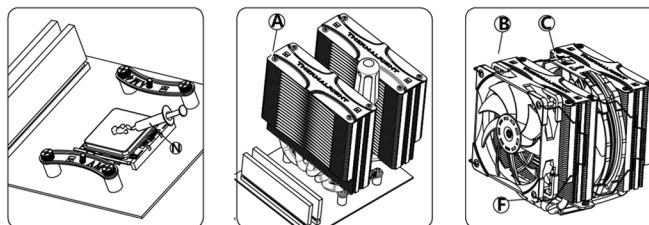
Accessoires



AMD AM4

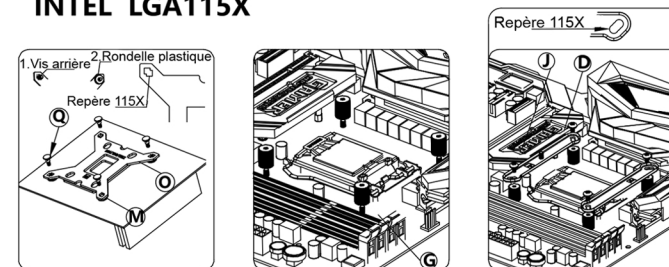


Retirer le support de fixation en plastique, garder la plaque arrière fixée à l'aide des vis AM4 ainsi que les supports AMD.

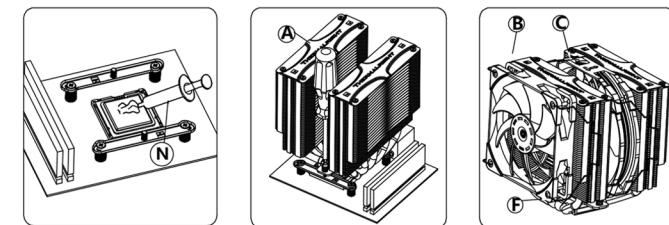


Appliquer une fine couche de pâte thermique, puis fixer le dissipateur ainsi que les ventilateurs.

INTEL LGA115X

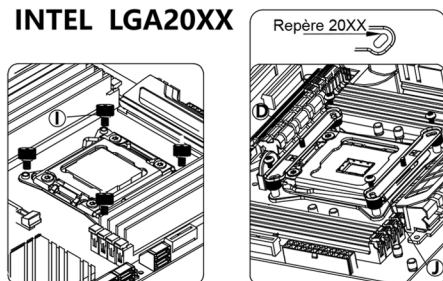


Placer la plaque arrière derrière la carte-mère sur le repère 115X ainsi que les vis arrières avec les rondelles en plastique comme sur l'image. Mettre en place les entroises et les supports Intel puis fixer avec les vis (J).

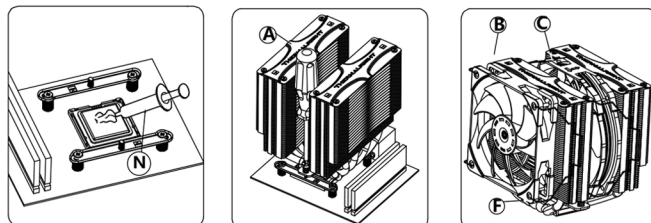


Appliquer une fine couche de pâte thermique, puis fixer le dissipateur ainsi que les ventilateurs.

INTEL LGA20XX

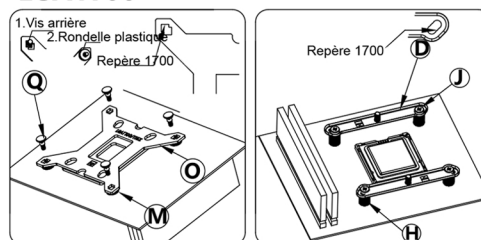


Placer les vis LGA20XX, mettre les supports dessus et visser avec les vis (J).

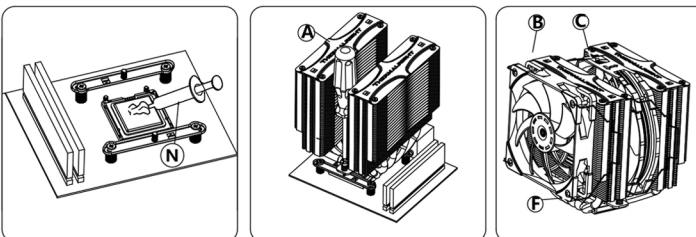


Appliquer une fine couche de pâte thermique, puis fixer le dissipateur ainsi que les ventilateurs.

LGA1700

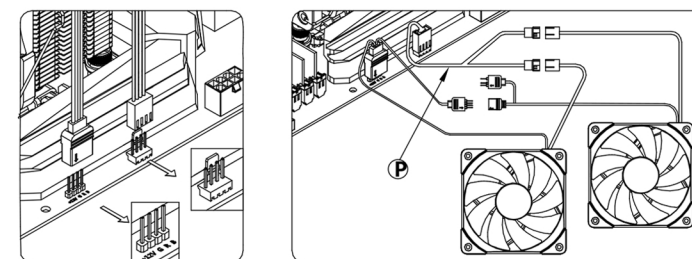


Placer la plaque arrière derrière la carte-mère sur le repère 1700 ainsi que les vis arrières avec les rondelles en plastique comme sur l'image. Mettre en place les entroises et les supports Intel puis fixer avec les vis (J).



Appliquer une fine couche de pâte thermique, puis fixer le dissipateur ainsi que les ventilateurs.

Branchement des ventilateurs



Brancher les connecteurs 4PINS PWM des ventilateurs à la carte-mère. Si vous avez deux ventilateurs, veuillez utiliser le câble en Y.

Brancher les connecteurs 4PINS ARGB sur la prise 12V de la carte-mère et brancher les ventilateurs entre eux.

Veuillez suivre le guide d'installation avant d'installer ce produit.
Veuillez NE PAS modifier ou désassembler ce produit.
S'il vous plaît garder ce produit à l'écart des enfants.
S'il vous plaît ne pas utiliser ce produit pour l'environnement non-PC.
Veuillez ne PAS appliquer trop de pâte thermique, cela réduirait la conductivité thermique et les performances de refroidissement!
Pour éviter les chocs électriques, mettez le système hors tension, puis débranchez-le avant de commencer l'installation.