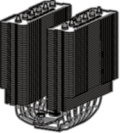




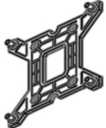








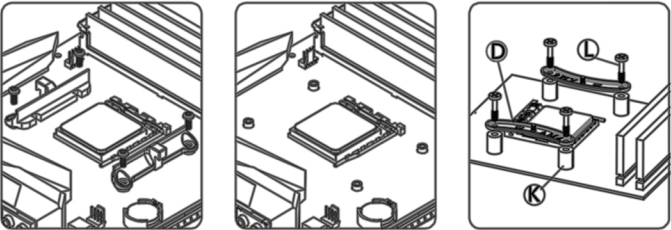


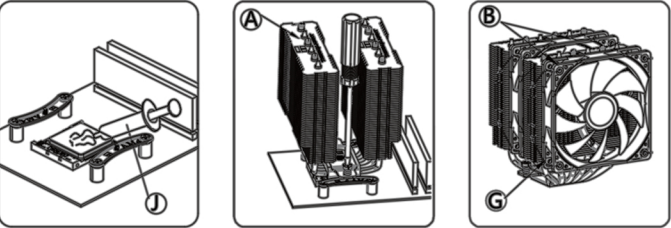
Accessoires

 A Radiateur x1	 B Ventilateurs x2	 C Cable en Y x1	 D Support AMD x2
 E Support Intel x2	 F Plaque arrière Intel 115X/1200 x1	 G Clips ventilateur x4	 H Entretoise 115X/1200 x4
 I Vis Intel x4	 J Pâte thermique x1	 K Entretoise AM4 x4	 L Vis AM4 x4
 M Plaque arrière Intel LGA17XX x1	 N Entretoise 17XX x4		

AMD AM4

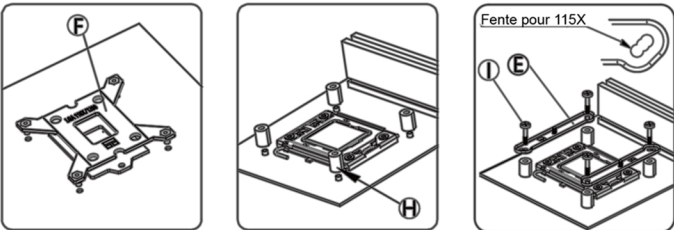


Retirer le support de fixation en plastique AMD AM4, garder la plaque arrière fixée, à l'aide des vis AM4 et entretoises installer les supports.

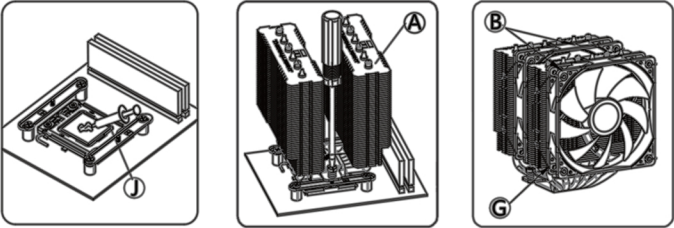


Appliquer une fine couche de pâte thermique, puis fixer le dissipateur ainsi que les ventilateurs à l'aide des clips.

INTEL 115X/1200

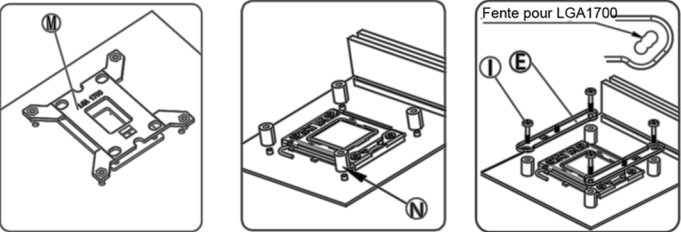


Placer la plaque arrière derrière la carte-mère, mettre en place les entretoises et les supports LGA115X/1200 puis fixer avec les vis.

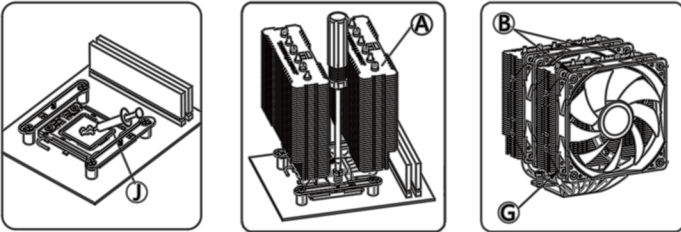


Appliquer une fine couche de pâte thermique, puis fixer le dissipateur ainsi que les ventilateurs à l'aide des clips.

INTEL 1700

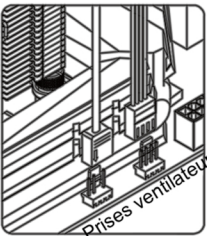


Placer la plaque arrière derrière la carte-mère, mettre en place les entretoises et les supports LGA1700 puis fixer avec les vis.

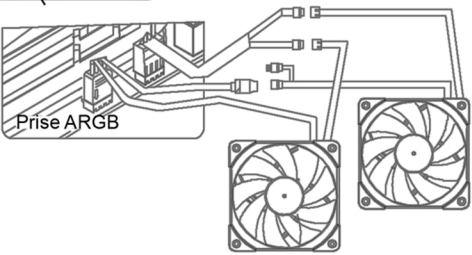


Appliquer une fine couche de pâte thermique, puis fixer le dissipateur ainsi que les ventilateurs à l'aide des clips.

Branchement ventilateurs



Brancher le connecteur 4PINS PWM du ventilateur à la carte-mère. Si vous avez deux ventilateurs, veuillez utiliser le câble en Y.



Pour les ventilateurs ARGB, pour contrôler les LED, connectez les prises 3Pins 5V à la prise sur la carte-mère prévu à cette effet ou à un contrôleur prévu. Les LED peuvent être synchronisés en branchant les ventilateurs entre eux.