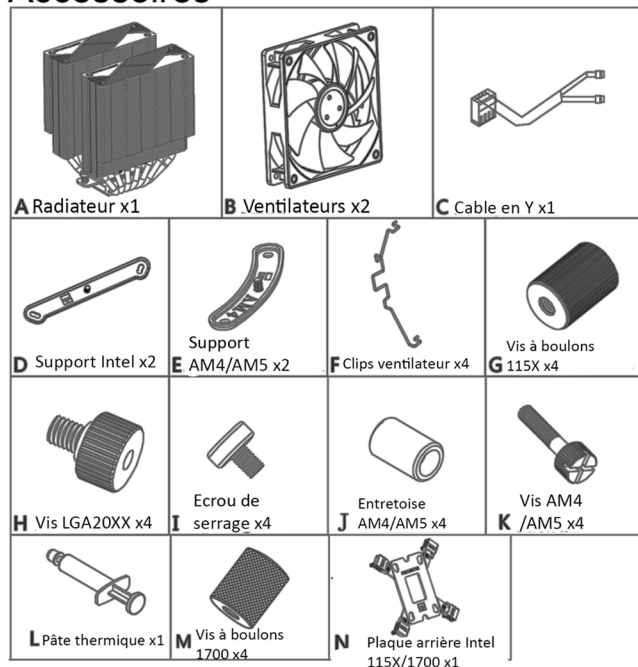
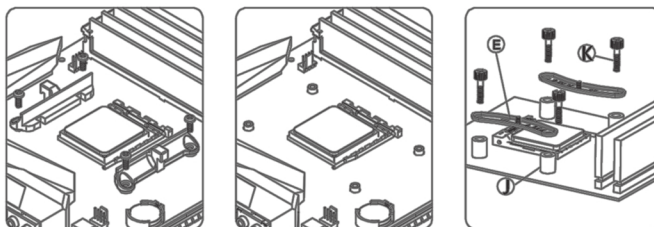


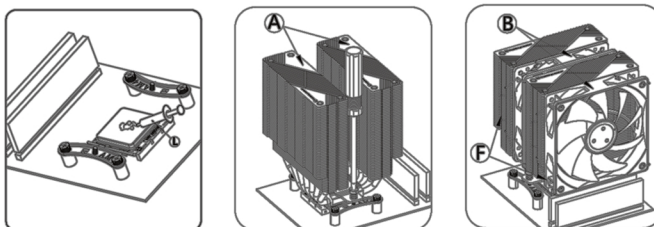
## Accessoires



### AMD AM4/AM5

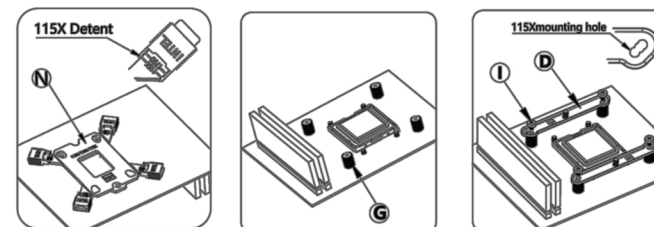


Retirer le support de fixation en plastique AMD, garder la plaque arrière fixée, à l'aide des vis AM4/AM5 et entretoises installer les supports.

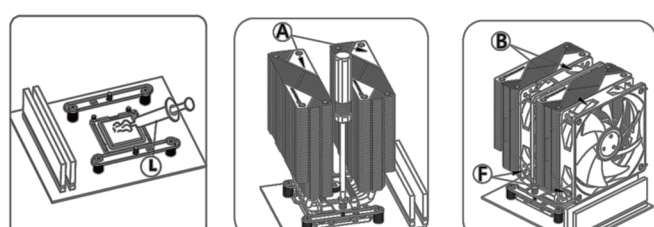


Appliquer une fine couche de pâte thermique, puis fixer le dissipateur ainsi que les ventilateurs à l'aide des clips.

### INTEL LGA115X/1200

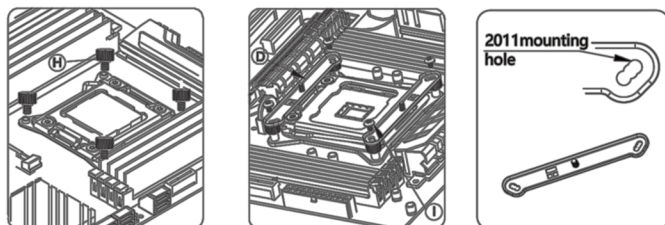


Placer la plaque arrière derrière la carte-mère, mettre en place les entretoises et les supports LGA115X puis fixer avec les vis.

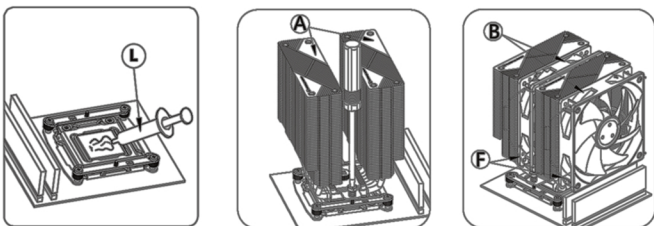


Appliquer une fine couche de pâte thermique, puis fixer le dissipateur ainsi que les ventilateurs à l'aide des clips.

### INTEL LGA20XX

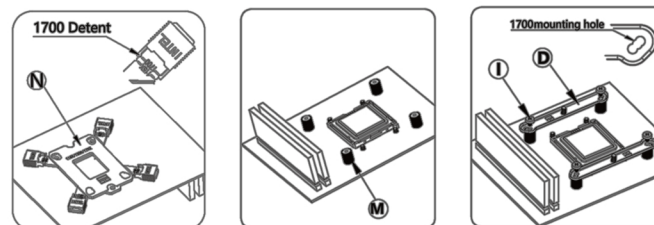


Fixer les vis LGA20XX, placer les supports dessus et fixer à l'aide des écrous de serrage.

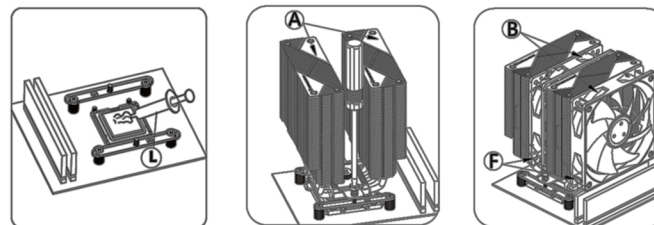


Appliquer une fine couche de pâte thermique, puis fixer le dissipateur ainsi que les ventilateurs à l'aide des clips.

### INTEL LGA1700

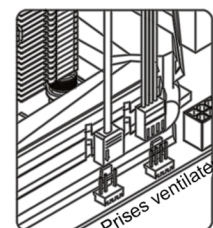


Placer la plaque arrière 115X/1700 derrière la carte-mère, mettre en place les entretoises et les supports LGA1700 puis fixer avec les vis.

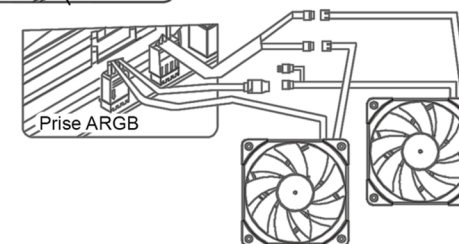


Appliquer une fine couche de pâte thermique, puis fixer le dissipateur ainsi que les ventilateurs à l'aide des clips.

### Branchement ventilateurs



Brancher le connecteur 4PINS PWM du ventilateur à la carte-mère. Si vous avez deux ventilateurs, veuillez utiliser le câble en Y.



Pour les ventilateurs ARGB, pour contrôler les LED, connectez les prises 3Pins 5V à la prise sur la carte-mère prévu à cette effet ou à un contrôleur prévu. Les LED peuvent être synchronisés en branchant les ventilateurs entre eux.