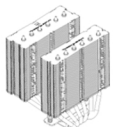


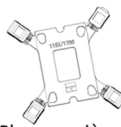


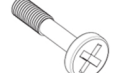







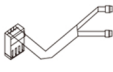
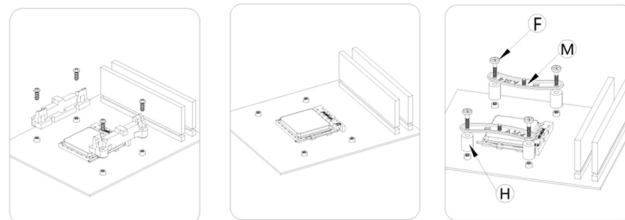


MANUEL ROYAL KNIGHT 120 SE

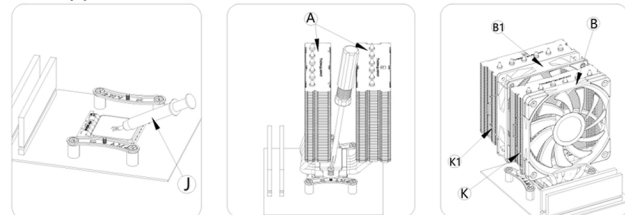
Accessoires

			
A Radiateur x1	B Ventilateur 12015 x1	B1 Ventilateur 12025 x1	Plaque arrière Intel 115X/1700 x1
			
Supports Intel x2	E Vis Intel x4	Vis AM4/AM5 x4	Entretoises 1200 x4
			
Entretoise AM4/AM5 x4	J pâte thermique x1	K Clip 12015 x2	K1 Clip 12025 x2
			Retirer le film protecteur avant l'installation
Entretoise 1700 x4	M Support AMD x2	N Câble en Y x1	

AMD AM4/AM5

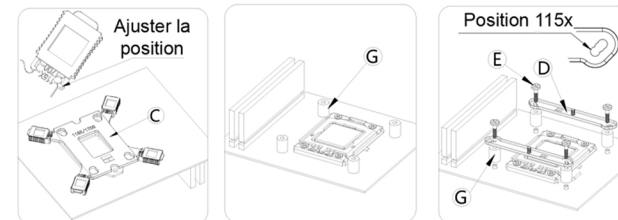


Retirer le support de fixation en plastique AMD AM4, garder la plaque arrière fixée, à l'aide des vis AM4 et entretoises installer les supports.

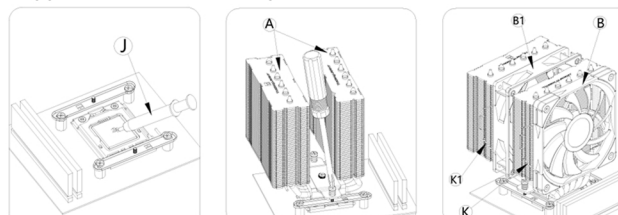


Appliquer une fine couche de pâte thermique, puis fixer le dissipateur.

INTEL LGA115X/1200

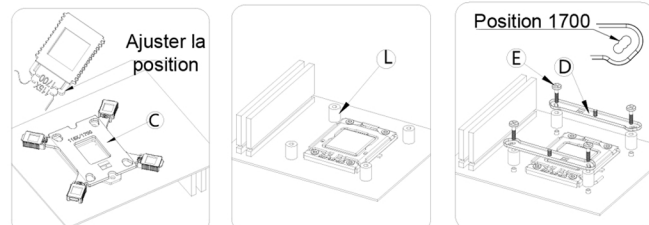


Ajuster la position de la plaque arrière. Placer la plaque arrière derrière la carte-mère, mettre en place les entretoises et les supports LGA115X/1200 puis fixer avec les vis.

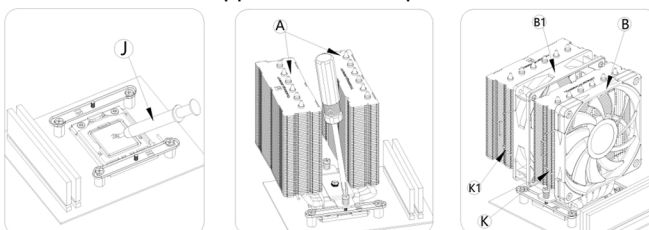


Appliquer une fine couche de pâte thermique, puis fixer le dissipateur ainsi que les ventilateurs.

INTEL LGA1700/1851

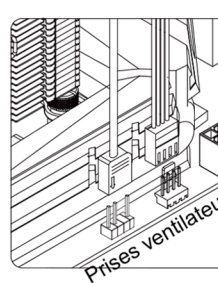


Ajuster la position de la plaque arrière. Placer la plaque arrière derrière la carte-mère, mettre en place les entretoises et les supports LGA1700 puis fixer avec les vis.

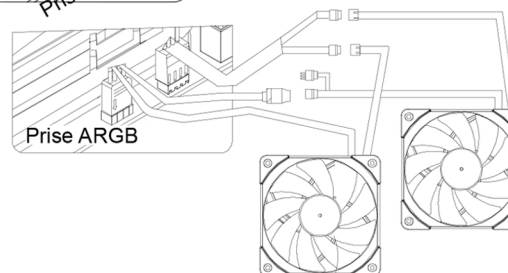


Appliquer une fine couche de pâte thermique, puis fixer le dissipateur ainsi que les ventilateurs.

Branchement des ventilateurs



Brancher le connecteur 4PINS PWM du ventilateur à la carte-mère CPU_FAN. Utiliser le câble en Y pour synchroniser les 2 ventilateurs.



Pour les ventilateurs ARGB, pour contrôler les LED, connectez les prises 3 pins 5V au port prévu à cet effet sur la carte mère. Les LED ARGB peuvent être synchronisées en les reliant entre elles.